

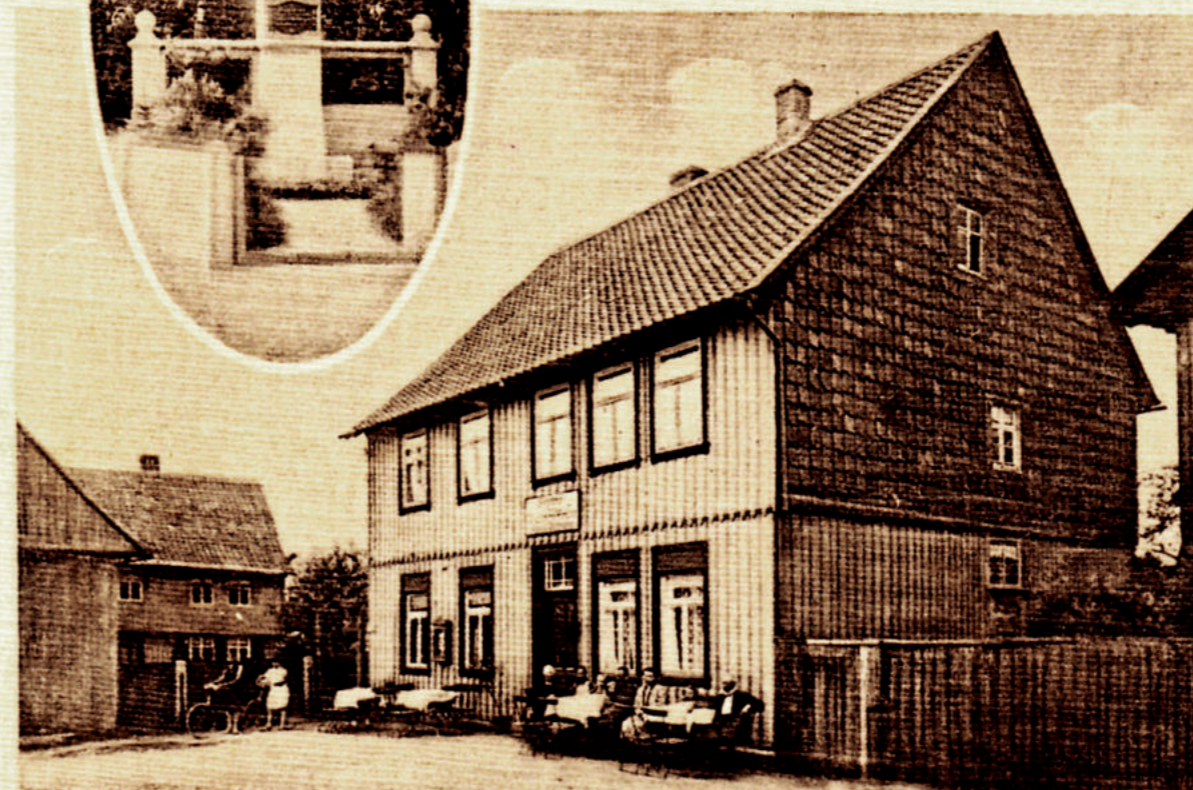
# DARLINGERODE *damals ...*



*Gasthaus zum Lindenhof  
Darlingerode a. Harz*



Darlingerode a. Harz



Links: Die Gaststätte „Lindenhof“ und Blick von dort auf Darlingerode (um 1935)

Rechts: Kinderheim Oehrenfeld, Gasthof „Brauner Hirsch“ sowie Kriegerdenkmal (1929)

2020

# DARLINGERODE *damals ...*



Gesamtansicht

Blick vom „Lindenhof“ auf Darlingerode und die „Darlingeröder Schweiz“ (um 1935)

## JANUAR 2020

<b>Mi</b>	<b>1</b>	<b>Neujahr</b>	<b>KW 1</b>
Do	2		
Fr	3		
Sa	4		
<b>So</b>	<b>5</b>		
<b>Mo</b>	<b>6</b>	<b>Hl. Drei Könige</b> <small>* nicht in allen Bundesländern</small>	<b>KW 2</b>
Di	7		
Mi	8		
Do	9		
Fr	10		
Sa	11		
<b>So</b>	<b>12</b>		
Mo	13		<b>KW 3</b>
Di	14		
Mi	15		
Do	16		
Fr	17		
Sa	18		
<b>So</b>	<b>19</b>		
Mo	20		<b>KW 4</b>
Di	21		
Mi	22		
Do	23		
Fr	24		
Sa	25		
<b>So</b>	<b>26</b>		
Mo	27		<b>KW 5</b>
Di	28		
Mi	29		
Do	30		
Fr	31		

# DARLINGERODE *damals ...*



## FEBRUAR 2020

Sa	1		
<b>So</b>	<b>2</b>		
Mo	3		KW 6
Di	4		
Mi	5		
Do	6		
Fr	7		
Sa	8		
<b>So</b>	<b>9</b>		
Mo	10		KW 7
Di	11		
Mi	12		
Do	13		
Fr	14	Valentinstag	
Sa	15		
<b>So</b>	<b>16</b>		
Mo	17		KW 8
Di	18		
Mi	19		
Do	20		
Fr	21		
Sa	22		
<b>So</b>	<b>23</b>		
Mo	24	Rosenmontag	KW 9
Di	25	Fastnachtdienstag	
Mi	26	Aschermittwoch	
Do	27		
Fr	28		
Sa	29		

# DARLINGERODE *damals ...*



Blick vom Kar(r)berg auf Altenrode und Baugeschehen am Sackweg, später Bahnhofstraße (1899)

## MÄRZ 2020

<b>So 1</b>	
Mo 2	KW 10
Di 3	
Mi 4	
Do 5	
Fr 6	
Sa 7	
<b>So 8</b>	<b>Frauentag</b> <small>* nicht in allen Bundesländern</small>
Mo 9	KW 11
Di 10	
Mi 11	
Do 12	
Fr 13	
Sa 14	
<b>So 15</b>	
Mo 16	KW 12
Di 17	
Mi 18	
Do 19	
Fr 20	
Sa 21	
<b>So 22</b>	
Mo 23	KW 13
Di 24	
Mi 25	
Do 26	
Fr 27	
Sa 28	
<b>So 29</b>	<b>Beginn der Sommerzeit</b>
Mo 30	KW 14
Di 31	

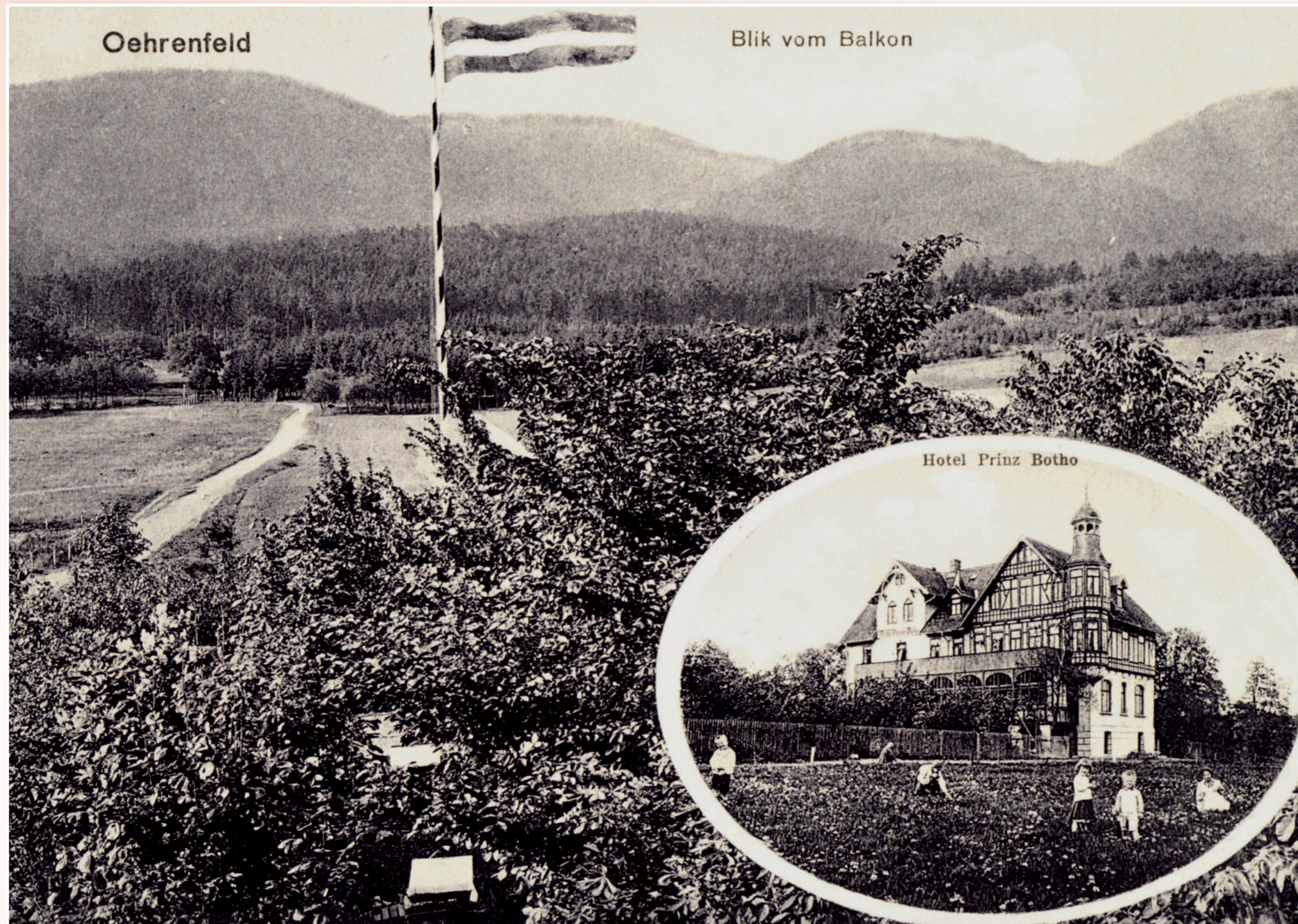
# DARLINGERODE *damals ...*



APRIL 2020

Mi	1	
Do	2	
Fr	3	
Sa	4	
<b>So</b>	<b>5</b>	
Mo	6	KW 15
Di	7	
Mi	8	
Do	9	
<b>Fr</b>	<b>10</b>	Karfreitag
Sa	11	
<b>So</b>	<b>12</b>	Ostersonntag
<b>Mo</b>	<b>13</b>	Ostermontag KW 16
Di	14	
Mi	15	
Do	16	
Fr	17	
Sa	18	
<b>So</b>	<b>19</b>	
Mo	20	KW 17
Di	21	
Mi	22	
Do	23	
Fr	24	
Sa	25	
<b>So</b>	<b>26</b>	
Mo	27	KW 18
Di	28	
Mi	29	
Do	30	

# DARLINGERODE *damals ...*



Blick vom Balkon des Hotels „Prinz Botho“ auf den Kleinen (Haidknüll) und Großen Bor(r)berg (Kapitelsberg) (1914)

## MAI 2020

<b>Fr</b>	<b>1</b>	Maifeiertag / Tag der Arbeit	
Sa	2		
<b>So</b>	<b>3</b>		
Mo	4		KW 19
Di	5		
Mi	6		
Do	7		
Fr	8		
Sa	9		
<b>So</b>	<b>10</b>	Muttertag	
Mo	11		KW 20
Di	12		
Mi	13		
Do	14		
Fr	15		
Sa	16		
<b>So</b>	<b>17</b>		
Mo	18		KW 21
Di	19		
Mi	20		
<b>Do</b>	<b>21</b>	Christi Himmelfahrt	
Fr	22		
Sa	23		
<b>So</b>	<b>24</b>		
Mo	25		KW 22
Di	26		
Mi	27		
Do	28		
Fr	29		
Sa	30		
<b>So</b>	<b>31</b>	Pfingstsonntag	

# DARLINGERODE *damals ...*



Blick von der Katharinenkirche zur „Darlingeröder Schweiz“ (1914)

## JUNI 2020

<b>Mo 1</b>	<b>Pfingstmontag</b>	<b>KW 23</b>
Di 2		
Mi 3		
Do 4		
Fr 5		
Sa 6		
<b>So 7</b>		
Mo 8		<b>KW 24</b>
Di 9		
Mi 10		
<b>Do 11</b>	<b>Fronleichnam</b> <small>* nicht in allen Bundesländern</small>	
Fr 12		
Sa 13		
<b>So 14</b>		
Mo 15		<b>KW 25</b>
Di 16		
Mi 17		
Do 18		
Fr 19		
Sa 20	<b>Sommeranfang</b>	
<b>So 21</b>		
Mo 22		<b>KW 26</b>
Di 23		
Mi 24		
Do 25		
Fr 26		
Sa 27		
<b>So 28</b>		
Mo 29		<b>KW 27</b>
Di 30		

# DARLINGERODE *damals ...*



JULI 2020

Mi	1	
Do	2	
Fr	3	
Sa	4	
<b>So</b>	<b>5</b>	
Mo	6	KW 28
Di	7	
Mi	8	
Do	9	
Fr	10	
Sa	11	
<b>So</b>	<b>12</b>	
Mo	13	KW 29
Di	14	
Mi	15	
Do	16	
Fr	17	
Sa	18	
<b>So</b>	<b>19</b>	
Mo	20	KW 30
Di	21	
Mi	22	
Do	23	
Fr	24	
Sa	25	
<b>So</b>	<b>26</b>	
Mo	27	KW 31
Di	28	
Mi	29	
Do	30	
Fr	31	



# DARLINGERODE *damals ...*



GUSTAV LÜCKE-STIFTUNG, DARLINGERODE BEI WERNIGERODE, POST U BAHN DRÜBECK (HARZ)

Blick vom Rotheberg auf das Gustav-Lücke-Stift (1928)

## AUGUST 2020

Sa	1	
<b>So</b>	<b>2</b>	
Mo	3	KW 32
Di	4	
Mi	5	
Do	6	
Fr	7	
Sa	8	
<b>So</b>	<b>9</b>	
Mo	10	KW 33
Di	11	
Mi	12	
Do	13	
Fr	14	
Sa	15	<small>* nicht in allen Bundesländern</small>
<b>So</b>	<b>16</b>	
Mo	17	KW 34
Di	18	
Mi	19	
Do	20	
Fr	21	
Sa	22	
<b>So</b>	<b>23</b>	
Mo	24	KW 35
Di	25	
Mi	26	
Do	27	
Fr	28	
Sa	29	
<b>So</b>	<b>30</b>	
Mo	31	KW 36

# DARLINGERODE *damals ...*



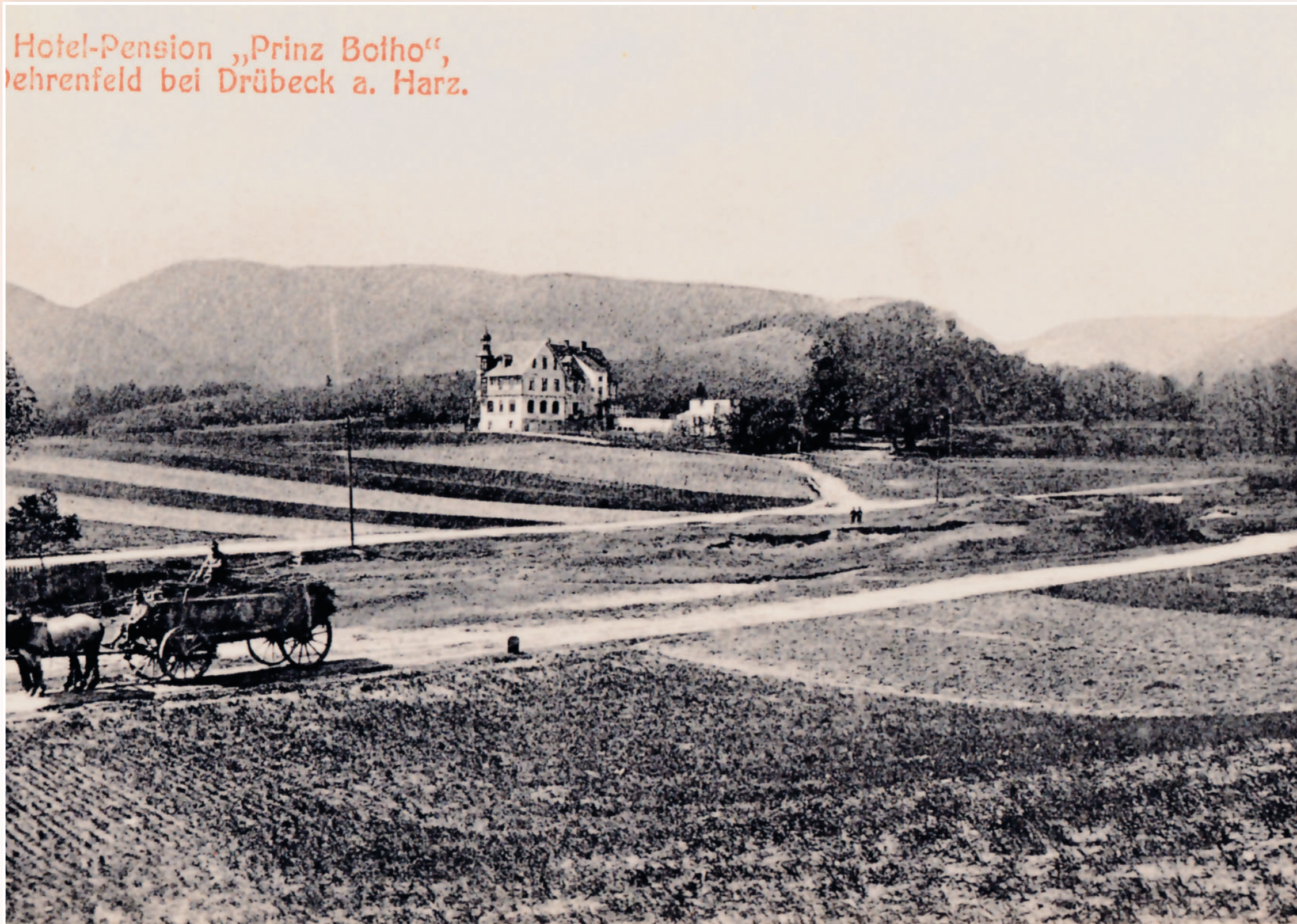
Blick auf Darlingerode vom Altenröder Kirchturm und „Jordans Gasthof“ am Neuen Weg

## SEPTEMBER 2020

Di	1	
Mi	2	
Do	3	
Fr	4	
Sa	5	
<b>So</b>	<b>6</b>	
Mo	7	KW 37
Di	8	
Mi	9	
Do	10	
Fr	11	
Sa	12	
<b>So</b>	<b>13</b>	
Mo	14	KW 38
Di	15	
Mi	16	
Do	17	
Fr	18	
Sa	19	
<b>So</b>	<b>20</b>	<b>Weltkindertag</b> <small>* nicht in allen Bundesländern</small>
Mo	21	KW 39
Di	22	<b>Herbstanfang</b>
Mi	23	
Do	24	
Fr	25	
Sa	26	
<b>So</b>	<b>27</b>	
Mo	28	KW 40
Di	29	
Mi	30	

# DARLINGERODE *damals ...*

Hotel-Pension „Prinz Botho“,  
Oehrenfeld bei Drübeck a. Harz.



Blick vom Kar(r)berg auf Oehrenfeld mit dem Hotel „Prinz Botho“ (um 1910)

## OKTOBER 2020

Do	1	
Fr	2	
<b>Sa</b>	<b>3</b>	Tag der Deutschen Einheit
<b>So</b>	<b>4</b>	Erntedankfest
Mo	5	KW 41
Di	6	
Mi	7	
Do	8	
Fr	9	
Sa	10	
<b>So</b>	<b>11</b>	
Mo	12	KW 42
Di	13	
Mi	14	
Do	15	
Fr	16	
Sa	17	
<b>So</b>	<b>18</b>	
Mo	19	KW 43
Di	20	
Mi	21	
Do	22	
Fr	23	
Sa	24	
<b>So</b>	<b>25</b>	Beginn der Winterzeit
Mo	26	KW 44
Di	27	
Mi	28	
Do	29	
Fr	30	
<b>Sa</b>	<b>31</b>	Reformationstag * nicht in allen Bundesländern

# DARLINGERODE *damals ...*



*Hotel u. Pension Waldhaus „Oehrenfeld“*



*Geschlossene und offene Veranda*



*Das Tännental, 3 Min. vom Hotel*



*Im herrlichen Sandtal, 10 Min. vom Hotel*

## NOVEMBER 2020

<b>So</b> 1	<b>Allerheiligen</b>	<small>* nicht in allen Bundesländern</small>
Mo 2		<b>KW 45</b>
Di 3		
Mi 4		
Do 5		
Fr 6		
Sa 7		
<b>So</b> 8		
Mo 9		<b>KW 46</b>
Di 10		
Mi 11		
Do 12		
Fr 13		
Sa 14		
<b>So</b> 15	<b>Volkstrauertag</b>	
Mo 16		<b>KW 47</b>
Di 17		
Mi 18	<b>Buß- und Betttag</b>	<small>* nicht in allen Bundesländern</small>
Do 19		
Fr 20		
Sa 21		
<b>So</b> 22	<b>Totensonntag</b>	
Mo 23		<b>KW 48</b>
Di 24		
Mi 25		
Do 26		
Fr 27		
Sa 28		
<b>So</b> 29	<b>1. Advent</b>	
Mo 30		<b>KW 49</b>

# DARLINGERODE *damals ...*



Die Preußische Revierförsterei Oehrenfeld (1933)

## DEZEMBER 2020

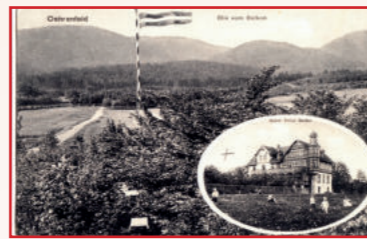
Di	1		
Mi	2		
Do	3		
Fr	4		
Sa	5		
<b>So</b>	<b>6</b>	2. Advent, Nikolaus	
Mo	7		KW 50
Di	8		
Mi	9		
Do	10		
Fr	11		
Sa	12		
<b>So</b>	<b>13</b>	3. Advent	
Mo	14		KW 51
Di	15		
Mi	16		
Do	17		
Fr	18		
Sa	19		
<b>So</b>	<b>20</b>	4. Advent	
Mo	21	Winteranfang	KW 52
Di	22		
Mi	23		
Do	24	Heiligabend	
<b>Fr</b>	<b>25</b>	1. Weihnachtsfeiertag	
<b>Sa</b>	<b>26</b>	2. Weihnachtsfeiertag	
<b>So</b>	<b>27</b>		
Mo	28		KW 53
Di	29		
Mi	30		
Do	31	Silvester	



**Titelblatt:**  
Gruß aus Altenrode  
Gesamtansicht und  
Katharinenkirche - 1906  
Quelle:  
Archiv Heimatverein



**Januar:**  
Blick vom „Lindenhof“ auf  
Darlingerode und die  
„Darlingeröder Schweiz“  
(um 1935)  
Quelle:  
Archiv Heimatverein



**Mai:**  
Blick vom Balkon des Hotels  
„Prinz Botho“ auf den Kleinen  
(Haidknüll) und Großen  
Bor(r)berg (Kapitelsberg) (1914)  
Quelle:  
Archiv Heimatverein



**September:**  
Blick auf Darlingerode vom  
Altenröder Kirchturm und  
„Jordans Gasthof“ am Neuen Weg  
Quelle:  
Archiv Heimatverein



**Februar:**  
Blick vom Turm der Kathari-  
nenkirche und Gasthof „Zum  
Deutschen Kaiser“  
Quelle:  
Archiv Heimatverein



**Juni:**  
Blick von der Katharinenkirche“  
zur „Darlingeröder Schweiz“  
(1914)  
Quelle:  
Archiv Heimatverein



**Oktober:**  
Blick vom Kar(r)berg auf Oehren-  
feld mit dem Hotel „Prinz Botho“  
(um 1910)  
Quelle:  
Archiv Heimatverein



**März:**  
Blick vom Kar(r)berg auf  
Altenrode und Baugeschehen  
am Sackweg, später Bahnhof-  
straße (1899)  
Quelle:  
Archiv Heimatverein



**Juli:**  
Schützenfest in Darlingerode,  
eventuell ältestes bisher be-  
kanntes Foto von Darlingerode  
Quelle:  
Archiv Heimatverein



**November:**  
Das Hotel „Waldhaus“  
wirbt mit dem „Tännental“ und  
dem „herrlichen Sandtal“  
Quellen:  
Archiv Heimatverein



**April:**  
Blick vom Rotheberg über  
Darlingerode auf den  
Halberstädter Berg  
Quelle:  
Archiv Heimatverein



**August:**  
Blick vom Rotheberg auf das  
Gustav-Lücke-Stift (1928)  
Quelle:  
Archiv Heimatverein



**Dezember:**  
Die Preußische Revierförsterei  
Oehrenfeld (1933)  
Quelle:  
Archiv Heimatverein

## Impressum:

Dieser Kalender ist ein Produkt  
der LINUS WITTICH Medien KG

Industriestraße 9-11  
36358 Herbstein

Telefon 0 66 43/96 27 - 0  
Telefax 0 66 43/96 27 - 78

info@wittich-herbstein.de  
www.wittich.de

© LINUS WITTICH Medien KG.  
Alle Rechte vorbehalten.  
Nachdruck und fotomechanische Vervielfältigung,  
auch auszugsweise, nur mit vorheriger schrift-  
licher Genehmigung des Verlages.  
Alle Angaben nach bestem Wissen, jedoch ohne  
Gewähr auf Richtigkeit und Vollständigkeit.  
Irrtum vorbehalten.

## Herausgeber:

Förderverein zur Pflege  
der Heimatgeschichte und  
des Brauchtums Darlingerode .V.  
Im Winkel 3  
38871 Ilsenburg OT Darlingerode

**Rechtlicher Hinweis:**  
Falls uns – trotz gründlicher Recherche –  
Fehler unterlaufen sein sollten, bitten wir,  
diese zu entschuldigen.

